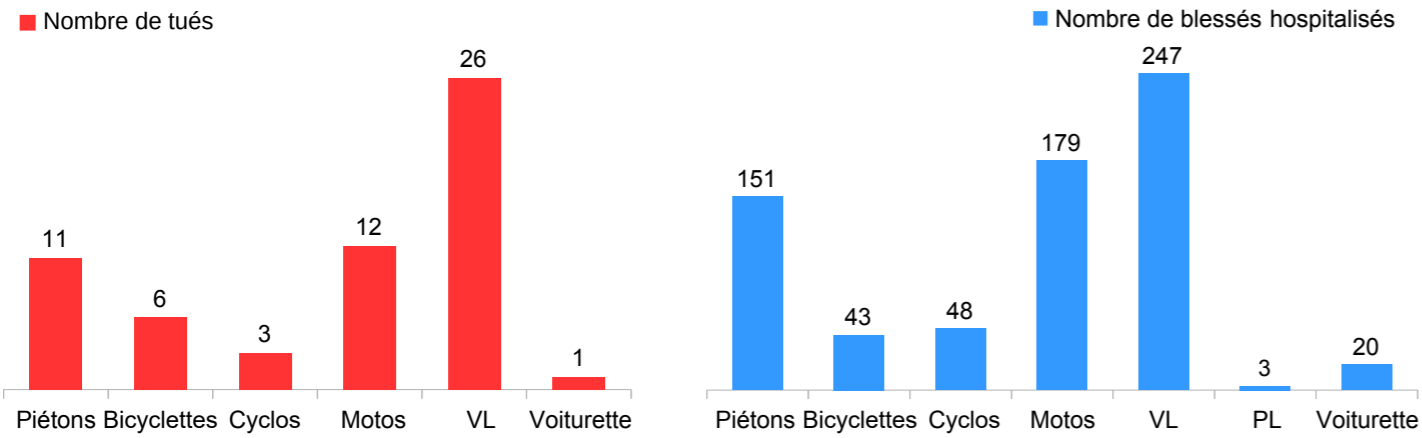


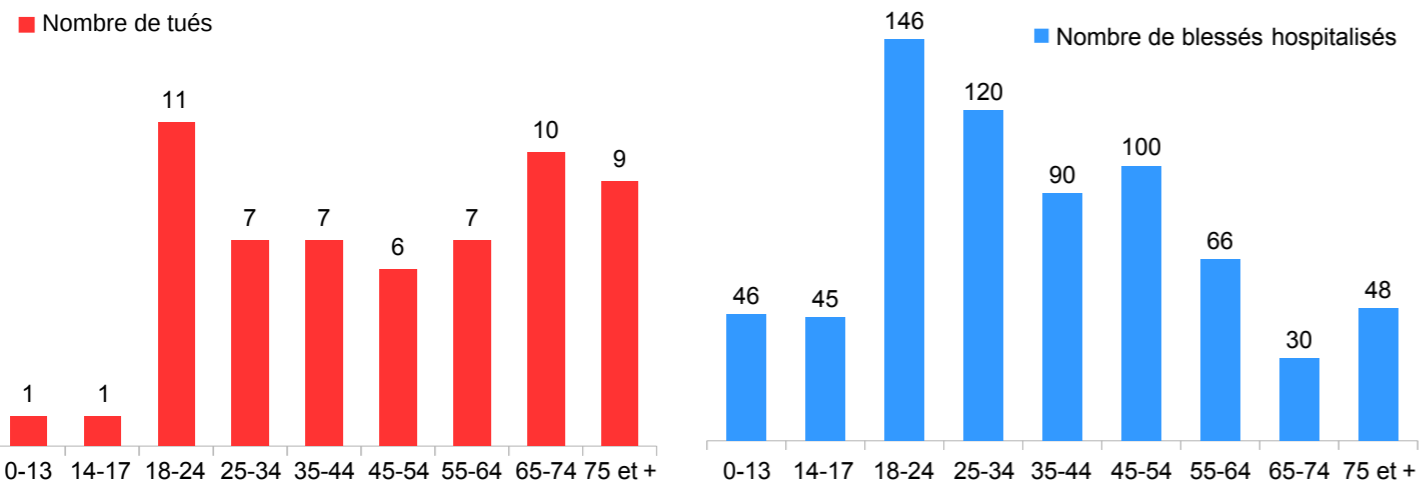
Répartition en fonction du mode de déplacement



Parmi les 2435 accidents de la circulation survenus en 2018 :

- 89% des accidents impliquent un véhicule léger (VL)^(*)
 - 29% des accidents impliquent un deux roues motorisé (motos, scooters et cyclomoteurs)
 - Les cyclistes subissent des lésions graves. Ils représentent 10% des tués et 6% des blessés hospitalisés
 - 97% des accidents piétons ont lieu en agglomération, 21% des accidents impliquent un piéton
- Concernant les piétons, on dénombre 544 piétons victimes d'accidents dont 27% sont hospitalisés.

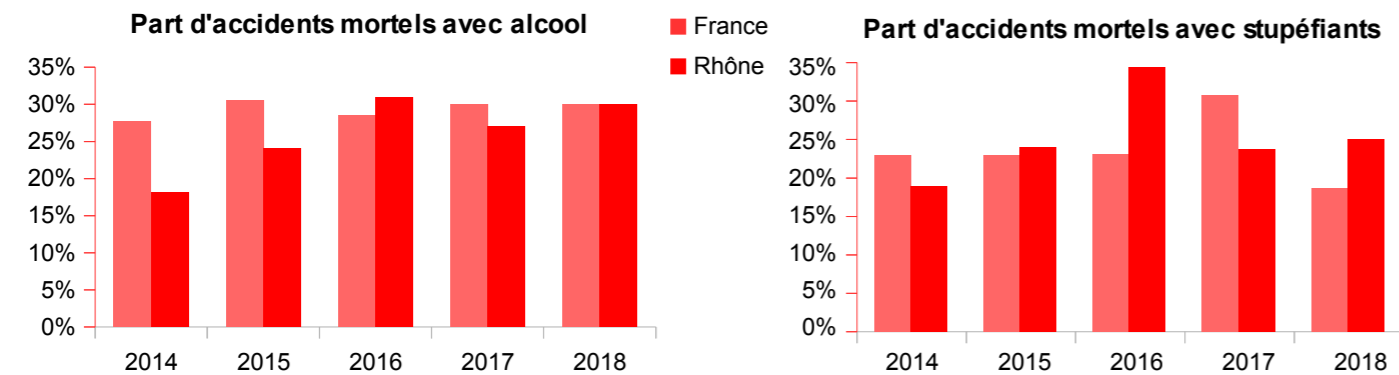
Répartition en fonction de l'âge



- 32% des tués ont plus de 64 ans
- 38% des blessés hospitalisés ont entre 18 et 34 ans
- 19% des tués sont des piétons et 9 sur 11 ont plus de 64 ans

Comparé à 2017, toutes les classes d'âges ont été impactées par une augmentation du nombre d'accidents, surtout les 65 ans et +.

Facteurs comportementaux



L'alcool est présent dans près d'un accident mortel sur 3, les stupéfiants à hauteur d'un accident sur 4.

Les parts du Rhône restent proches des résultats nationaux.

Autres facteurs : selon l'ONISR, la vitesse est présente dans 27% des accidents, cette proportion est plus élevée pour les deux-roues motorisés (45%). On constate qu'une communication téléphonique avec ou sans "kit mains libres", multiplie par trois le risque d'accident mortel ou corporel.



Bilan de l'accidentologie routière 2018

L'année 2018 enregistre le chiffre de mortalité le plus bas de toute l'histoire des statistiques nationales de la sécurité routière. Selon l'observatoire national interministériel de la sécurité routière (ONISR) : 3488 personnes ont perdu la vie sur nos routes en France. Avec 196 décès de moins qu'en 2017, la mortalité routière est en baisse de - 5,3%. Les autres indicateurs de l'accidentalité diminuent, notamment les accidents corporels (- 4,7%) malgré un contexte de trafic routier toujours en hausse. L'abaissement de vitesse à 80 km/h depuis le 1^{er} juillet 2018 a permis, en 6 mois, d'épargner 127 vies sur les routes de France métropolitaine.

Dans le département du Rhône, malgré une augmentation de 10% des accidents, le nombre de morts reste identique à l'année 2017 (59 tués). Plus de 3 accidents sur 4 se situent en milieu urbain, alors que les chiffres montrent que 51% des accidents mortels se produisent hors-agglomération. Cette année le nombre de tués piétons est en baisse. En revanche les tués cyclistes sont 3 fois plus nombreux que l'année précédente. Plus de 90% des accidents vélos ont lieu en agglomération.

Jacques Banderier
Directeur départemental des territoires du Rhône

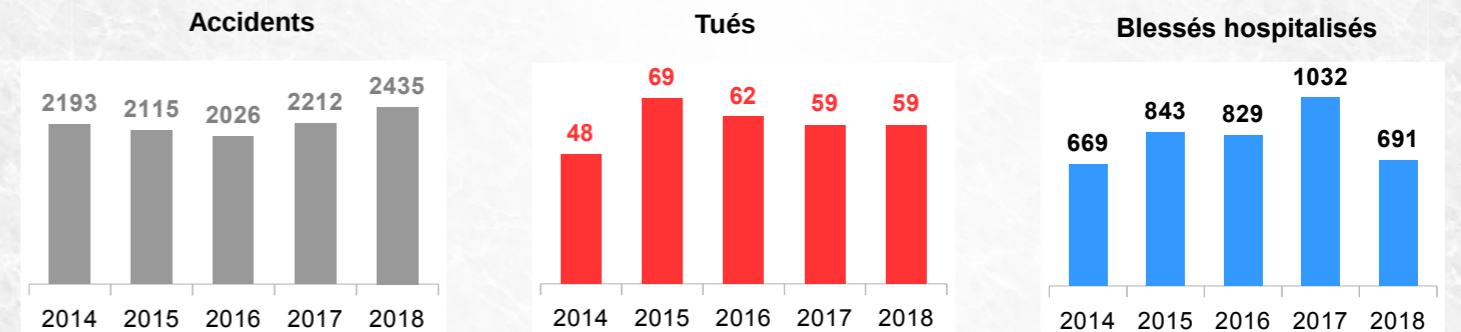
Chiffres clés de l'année

2 435 accidents
691 blessés hospitalisés
2 415 blessés légers

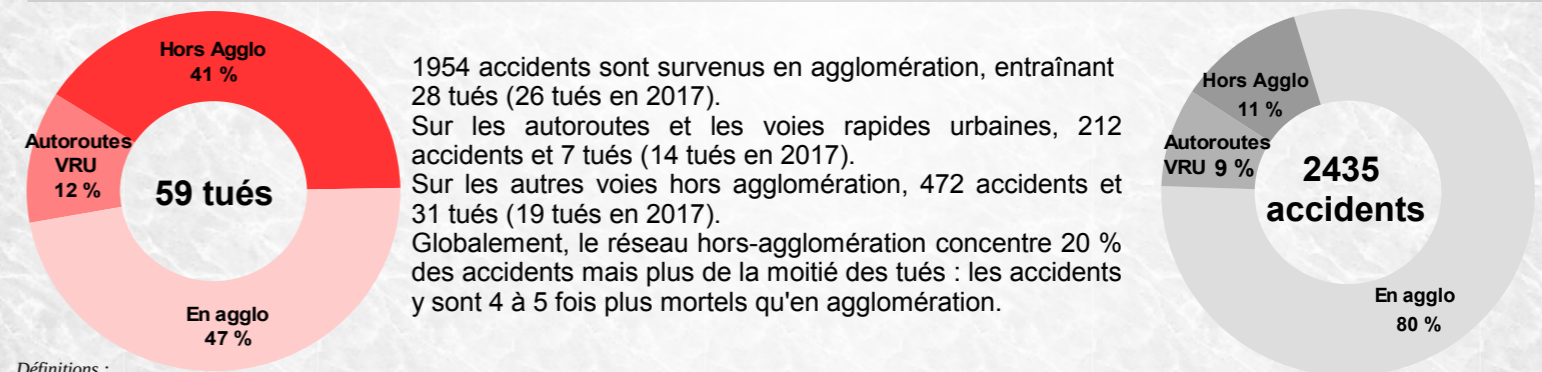
59 tués

- dont
- > 11 piétons
 - > 6 cyclistes
 - > 3 cyclomotoristes
 - > 12 motards
 - > 26 automobilistes
 - > 1 voiturette

Évolution de l'accidentalité du Rhône depuis 2014



Localisation des tués et des accidents



1954 accidents sont survenus en agglomération, entraînant 28 tués (26 tués en 2017). Sur les autoroutes et les voies rapides urbaines, 212 accidents et 7 tués (14 tués en 2017). Sur les autres voies hors agglomération, 472 accidents et 31 tués (19 tués en 2017). Globalement, le réseau hors-agglomération concentre 20 % des accidents mais plus de la moitié des tués : les accidents y sont 4 à 5 fois plus mortels qu'en agglomération.

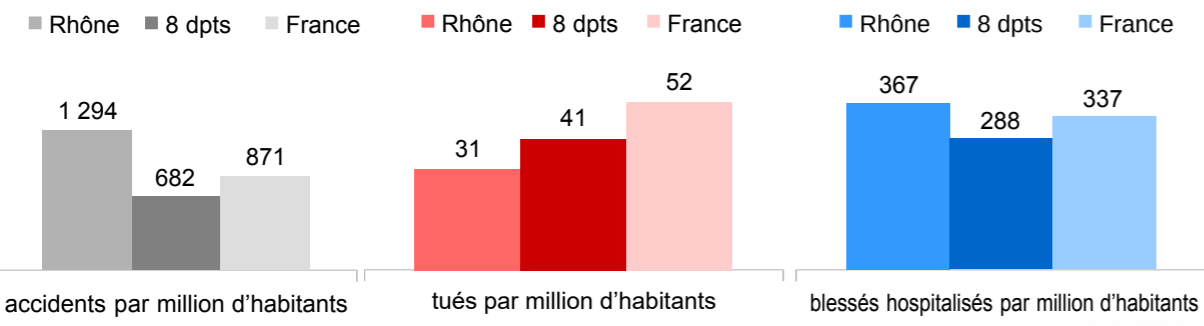
Définitions :
(*) Véhicule léger

Le bilan des accidents corporels de la circulation routière est établi sur la base des données fournies par les forces de l'ordre, données centralisées par l'Observatoire national interministériel de la sécurité routière (ONISR) et fiabilisées par l'Observatoire départemental de la sécurité routière (ODSR). Un accident corporel de la circulation routière se définit comme un accident survenu sur une voie ouverte à la circulation publique, impliquant au moins un véhicule, et provoquant au moins une victime.

Parmi les usagers impliqués dans ces accidents, les usagers indemnes sont distingués des victimes, parmi lesquelles :

- les tués (sur le coup ou dans les 30 jours qui suivent l'accident) ;
- les blessés hospitalisés (admis dans un hôpital plus de 24 heures) ;
- les blessés légers (ayant fait l'objet de soins médicaux, mais non hospitalisés plus de 24 heures).

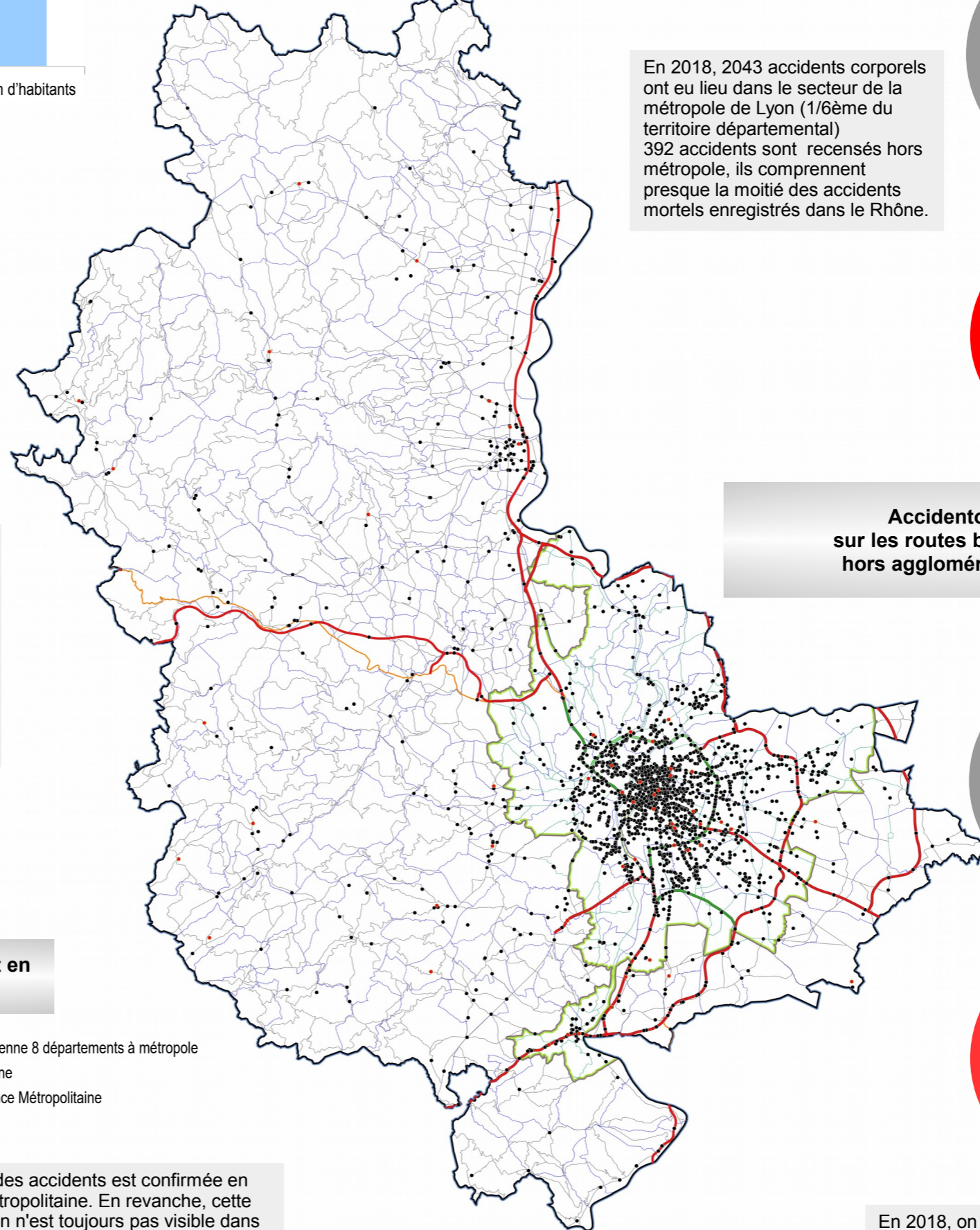
Positionnement du Rhône par rapport à la France et aux 8 départements à métropole (*)



(*) : L'ONISR a classé l'ensemble des départements français suivant 9 typologies, permettant à ceux-ci de comparer leur accidentologie avec des départements présentant des caractéristiques similaires. Pour se comparer, le Rhône est ainsi classé parmi les « départements à métropole » suivants : 13 -Bouches-du-Rhône, 31 -Haute-Garonne, 33 -Gironde, 38 -Isère, 44 -Loire-Atlantique, 59 -Nord, 62 -Pas-de-Calais et 76 -Seine-Maritime.

Carte des accidents de la route – 2018

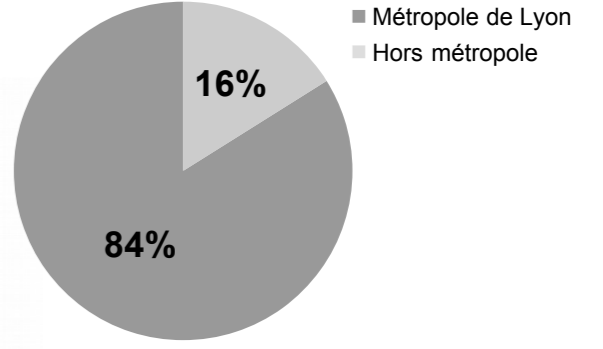
La carte localisant les zones des accidents survenus en 2018 dans le département du Rhône est disponible sur le site internet des services de l'État dans le Rhône : <http://www.rhone.gouv.fr/Politiques-publiques/Transport-mobilite-securite-routiere-et-fluviale/Securite-routiere/Accidentologie-dans-le-Rhone-et-en-region-Auvergne-Rhone-Alpes>



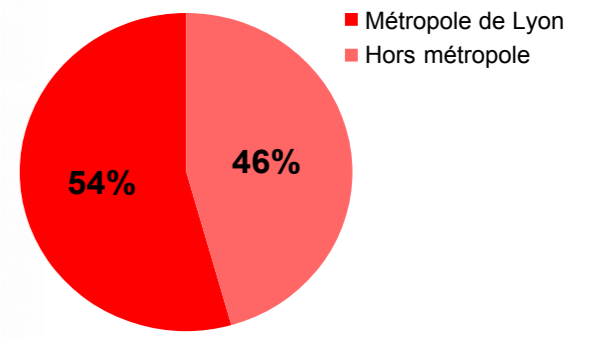
En 2018, 2043 accidents corporels ont eu lieu dans le secteur de la métropole de Lyon (1/6ème du territoire départemental) 392 accidents sont recensés hors métropole, ils comprennent presque la moitié des accidents mortels enregistrés dans le Rhône.

Répartition de l'accidentalité dans le Rhône : distinction métropole / hors métropole

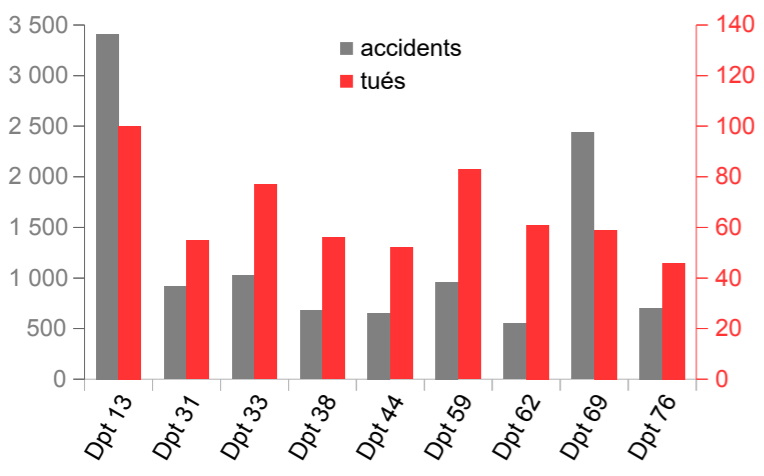
Répartition des accidents



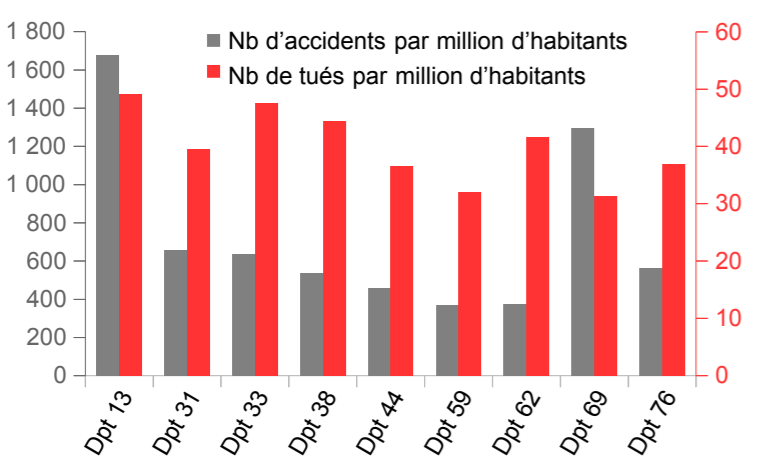
Répartition des accidents mortels



Comparatif des données 2018 des 9 départements à métropole



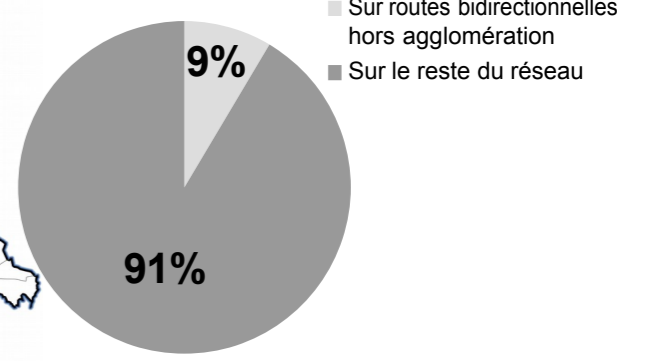
Si le taux d'accidents est toujours particulièrement élevé dans le Rhône, la proportion d'accidents mortels reste faible dans ce département à fortes activités économiques et densité de population. (1 882 339 habitants)



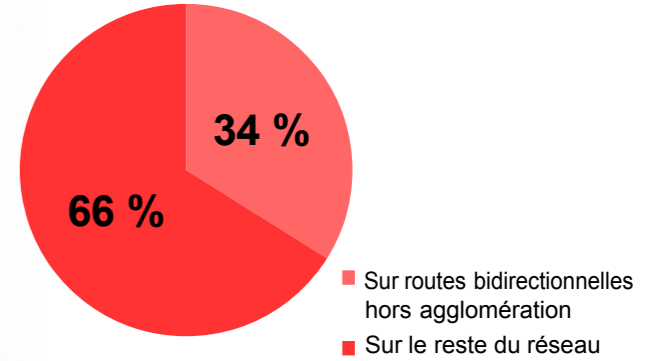
Accidentologie 2018 sur les routes bidirectionnelles, hors agglomération du Rhône



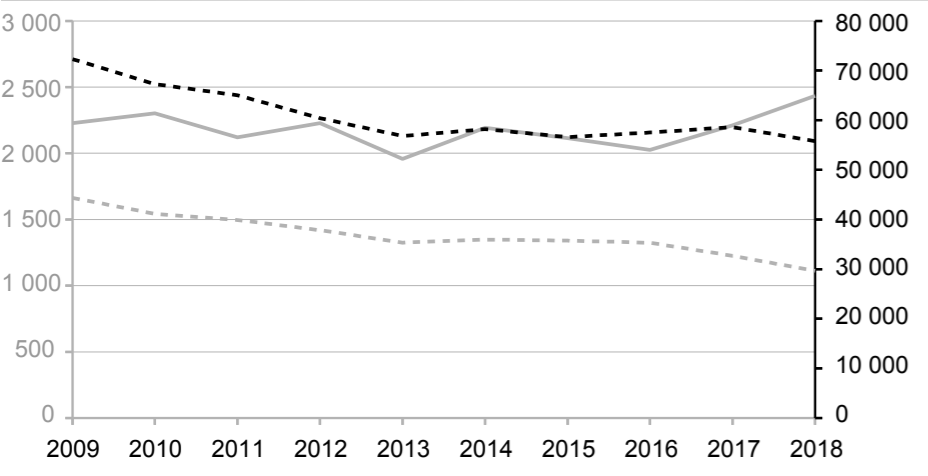
Répartition des accidents



Répartition des accidents mortels



Évolution de l'accidentalité dans le Rhône, les départements à métropole et en France métropolitaine



La baisse des accidents est confirmée en France métropolitaine. En revanche, cette amélioration n'est toujours pas visible dans le département du Rhône contrairement aux autres départements à métropole.

- Localisation zone d'accident
- Localisation zone d'accident mortel
- Réseau autoroutier
- Réseau autoroutier métropole
- Réseau routier national
- Département du Rhône
- Métropole de Lyon

En 2018, on dénombre 208 accidents corporels sur les routes bidirectionnelles hors agglomération. Ces accidents à forte gravité génèrent 20 tués (soit 1/3 contre plus de la moitié au niveau national) et 16% des blessés hospitalisés. Les 2/3 de ces accidents surviennent hors du secteur de la métropole de Lyon.